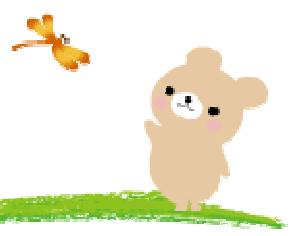
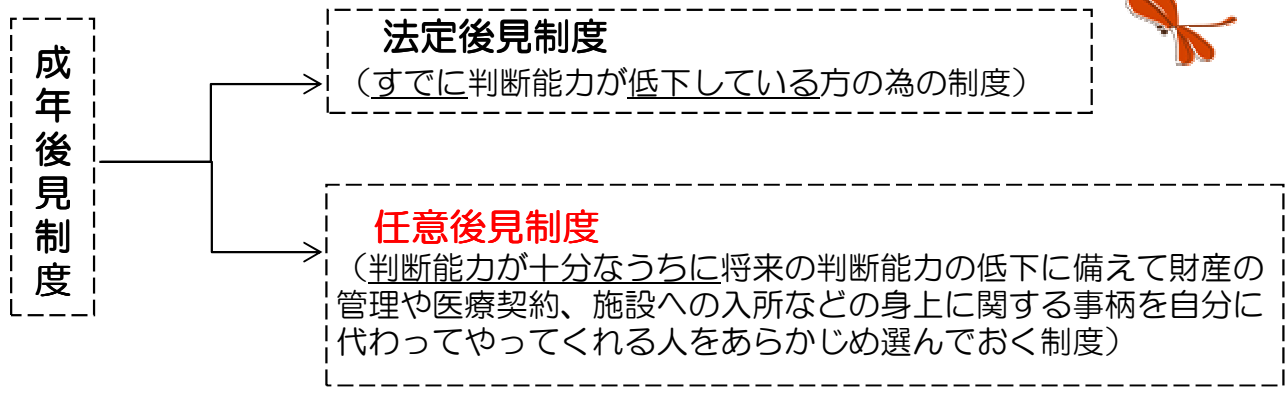




かっぱ通信



今回は、前号からの引き続きで、成年後見制度の中から、「任意後見制度」について、ご紹介します。



《利用するには》

①本人と任意後見を依頼された人が任意後見の内容(どのように支援するかなど)を話し合い、**公証人役場**で**公正証書**を作成し、正式に**任意後見契約**を結ぶ

②本人の判断能力が低下した時に、**家庭裁判所**に任意後見監督人選任の申立てをする

③④⑤⑥⑦任意後見を依頼された人が正式に任意後見人となり、任意後見監督人のもとで契約内容に従って本人を支援する

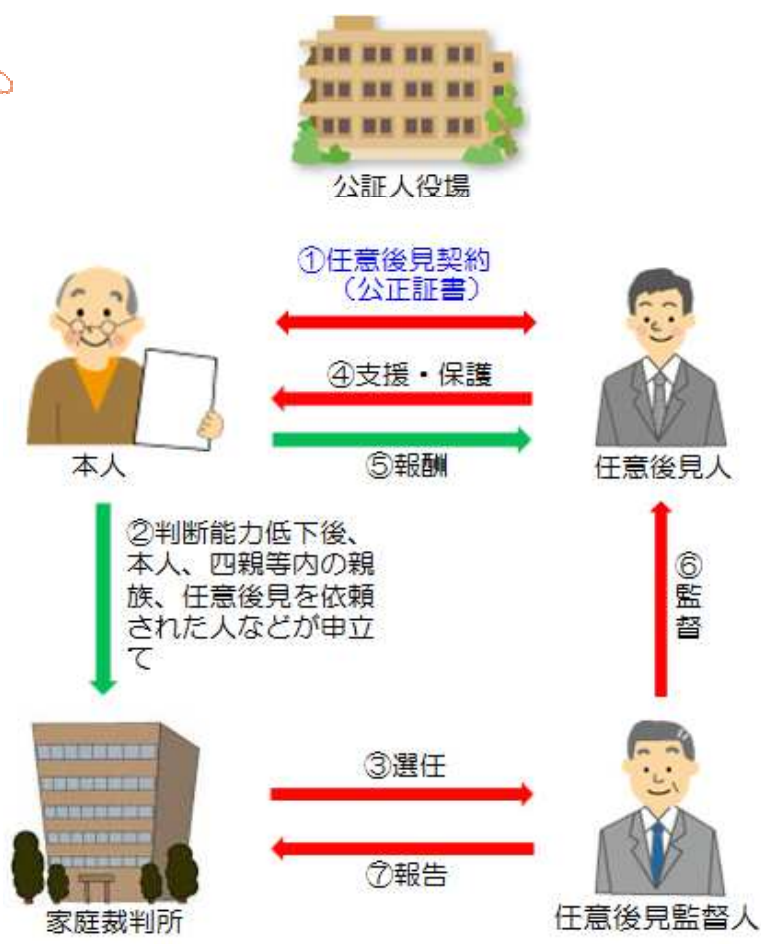
《費用》

1万5千円前後(公正証書作成や登記嘱託の手数料・印紙代など)

※任意後見監督人選任の申立てには、別途費用がかかる

《報酬》

本人と任意後見人が話し合いで決める



広島市段原地域包括支援センター

広島市南区段原南2丁目12-27 パルルアイビル2階
電話：(082)261-8588

■活動報告 毎年、地域のお祭りに参加しています！

★れんこん祭り★

8月25日(日) 東雲本町公園で、れんこん祭りが開催されました。れんこんの天ぷらや団子揚げを、地域の方と一緒に作り、販売のお手伝いもしました。



★猿猴川河童まつり★

9月15日(日) 猿猴川の一带(段原)で、河童まつりが開催されました。血圧測定・救護を担当しました。



■健康一口メモ 体温について

体温は、自宅で気軽に測れ、血圧とともに健康状態を知る目安になります。体温についての知識と正しい測り方を身につけましょう。

★体温の基礎知識〇×チェック★

1. 体温が一日のうちで最も低いのは、夕方である。
2. 「耳の中」「わきの下」「口の中」「肛門」のうち、最も体温が低いのは「わきの下」である。
3. 高齢者は、成人と比べて平熱がやや低めである。
4. わきの下で体温を測る時、体温計は上半身に対して「直角」になるようにして測る。



《答え》

1. × 一日のうちで早朝が最も低く、次第に上がり、夕方が最も高くなります。
2. ○ 一般的に、わきの下、耳の中、口の中、肛門の順に高くなります。
3. ○ 高齢者は、加齢に伴い体温を維持する力が弱くなり、体温が低くなる傾向があります。ときどき体調の良い時に体温を測り、自分の平熱を確認していきましょう。
4. × 体温計は、上半身に対して30度になるようにわきをはさみます。「ななめ下」を意識して測りましょう。

